

Informations-
Veranstaltungen

Bewerbungsgespräche

jeden Mittwoch 15.30 Uhr



Anmeldungen erfolgen bitte:

- > schriftlich
- > per Mail
- > telefonisch

Hier passt
einfach
alles!



Informieren Sie sich.
Wir beraten Sie gern.

Freie berufliche Schule für
Therapie, Pädagogik und Pflege

OT Heldrungen
Am Bahnhof 12/13
06577 An der Schmücke

Tel. 034673 760-0

Fax 034673 760-31

bs-heldrungen@ibkm-schulen.de

Ansprechpartner*innen:

Frau Wüstemann, Frau Teichert

Freie berufliche Schule für
Pädagogik und Pflege

OT Mellenbach-Glasbach
Karl-Marx-Straße 21
98744 Schwarzatal

Tel. 036705 20921

Fax 036705 20926

bs-mellenbach-glasbach@ibkm-schulen.de

Ansprechpartner*innen:

Frau Schubert, Frau Boyn-Heinz

© 2023 IBKM Gruppe | Alle Rechte an Inhalten und Bildern vorbehalten.

Staatlich geprüfte*r
Kinderpfleger*in



Kinderpfleger*in

Berufsfachschule mit Erwerb der
Mittleren Reife

Der Beruf

Kinderpfleger*innen betreuen, fördern und bilden Kinder bis zum zehnten Lebensjahr in Kindergärten, Grundschulhorten sowie Kranken- und Pflegeeinrichtungen.

Arbeitsfelder:

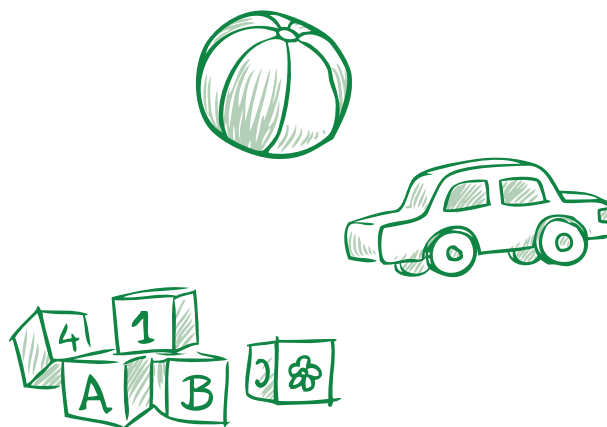
- > Erziehung und Pflege von Säuglingen sowie Kleinst- und Kleinkindern;
- > Kinder anleiten bei Spiel- und Bildungsangeboten;
- > Werken und Musizieren mit Kindern;
- > Zubereitung von Speisen;
- > Pflege der Kinderkleidung.



Die Ausbildung

Die Ausbildung zum*zur staatlich geprüften Kinderpfleger*in bereitet auf eine angeleitete Tätigkeit in pädagogischen und pflegerischen Arbeitsfeldern vor.

Dieser Beruf wird an den Standorten Haldungen und Mellenbach-Glasbach ausgebildet.



Die Ausbildungsinhalte

- > theoretischer und fachpraktischer Unterricht in der beruflichen Schule
- > Praktika in geeigneten vertragsgebundenen Einrichtungen

Die Förderung

Monatlich ist ein Schulgeld zu zahlen. Je nach persönlichen Voraussetzungen ist der Bezug von BAföG möglich.



Die Zugangsvoraussetzungen

Zur Ausbildung als Kinderpfleger*in wird zugelassen, wer einen Hauptschulabschluss, einen gleichwertigen oder höheren Abschluss erworben hat.

Die Mittlere Reife

Die Mittlere Reife wird erteilt, wenn der*die Schüler*in mit einem Notendurchschnitt von 3,0 abschließt und mindestens fünf Jahre Fremdsprachenunterricht nachweist.

Der Ausbildungszeitraum

Erstausbildung: zwei Jahre
Beginn: jährlicher Schuljahresbeginn
Ende: jährliches Schuljahresende

Das Wohnheim

Für Schüler*innen, die nicht täglich nach Hause fahren können, gibt es direkt vor Ort Gemeinschaftswohnungen.